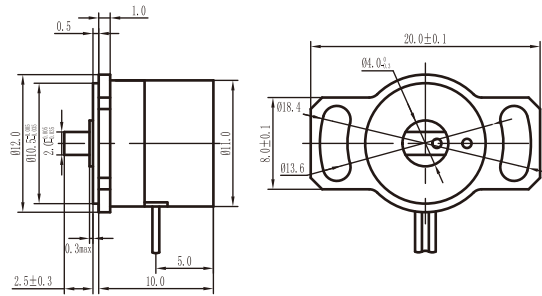


WD10 精密导电塑料电位器

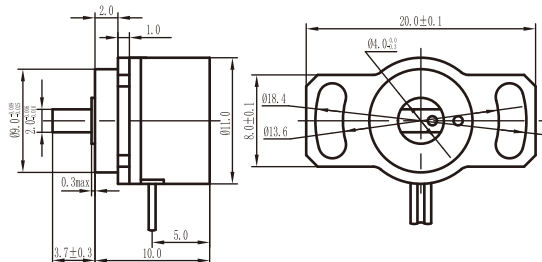
Precision Conductive Plastic Potentiometer



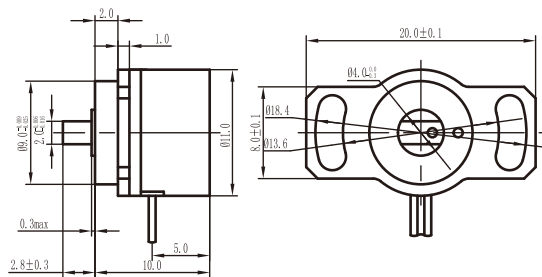
接触式
位移传感器



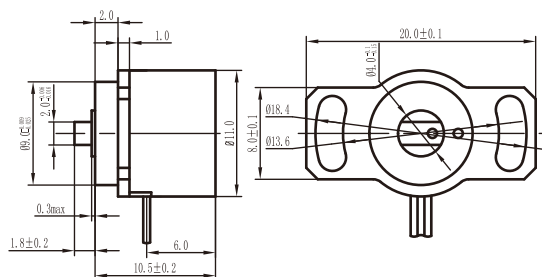
WD1001



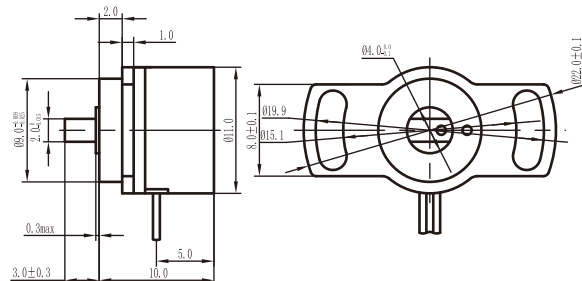
WD1002



WD1002A



WD1002B



WD1003

■ 适用标准 Applicable Standards

型号	质量等级标识	详细规范	总规范
WD10	J	Q/RU 487-2015	GJB 1865-1994

■ 电气特性 Electrical Characteristics

标称阻值范围	1kΩ~5kΩ
阻值允许偏差	±10%
独立线性度	≤±0.5%
有效电行程	60°±5° (WD1001、WD1002) 75°±5° (WD1003) 100°±5° (WD1002A、WD1002B)
输出平滑性	≤0.1%
绝缘电阻	≥1GΩ (500V _{DC})
介质耐压	500V _{AC} , 1min

■ 环境特性 Environmental Characteristics

项目	检验方法
额定功率	0.1W@70℃, 0W@125℃
温度范围	-55℃~125℃
低温工作	-55℃, 4h; ΔR≤±5%R
低温试验	GJB 1865-1994中4.6.23, -55℃; Δ(U _{i2} /U _{i3})≤±0.75%
温度冲击	-55℃~125℃, 5次循环; ΔR≤±10%R
耐湿	GJB 1865-1994中4.6.28 (步骤7b不做); R ₁ ≥10MΩ或R ₁ ≥100Ω (取较大者), ΔR≤±10%R
冲击	GJB 1865-1994中4.6.25, 无大于0.1ms的瞬时电气中断
加速度	GJB 360B-2009, 方法 212, 试验条件 A, 20g, 1min; ΔR≤±2%R
高温寿命	125℃, 1000h; Δ(U _{i2} /U _{i3})≤±0.75%
旋转负荷寿命	GJB 1865-1994中4.6.21.1, 20万圈; ΔR≤±10%R

■ 订货指南 Ordering Information

WD1002B	2K	±10%	±0.5%	100	F
型号	标称阻值	阻值允许偏差	独立线性度	有效电行程	安装方式
WD1002B	可提供特殊阻值	±10%	≤±0.5%	100°	法兰安装

订货示例: WD1002B-2K±10%-±0.5%-100-F