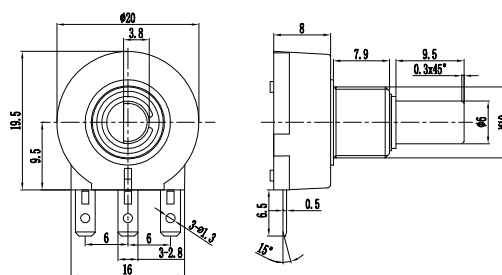


PC260 精密玻璃釉电位器

Precision Cermet Trimmer Potentiometer



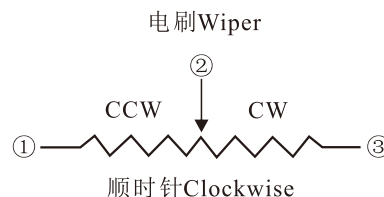
■ 适用标准 Applicable Standards

型号	质量等级 标识	详细规范	总规范
PC260	J	Q/RU 404-2010	GB/T 15298-1994

■ 电气特性 Electrical Characteristics

标称阻值范围	4.7kΩ~100kΩ
阻值允许偏差	±10%
极限电压	300V
耐电压	正常大气压下 450V _{AC}
电气行程	270°±5°
机械行程	275°±5°
终端电阻	≤2%R 或 10Ω取较大者
接触电阻变化	CRV ≤3%R

■ 电路图 Circuit Diagram



■ 标称阻值表 Nominal Resistance Table

标称阻值(Ω)	
4.7k	20k
5k	50k
10k	100k

■ 物理特性 Physical Characteristics

起动力矩	3mN.m~15mN.m
标志	商标、型号、标称阻值、日期代码、引出端形式
终端止档力矩	≤300mN.m
安装形式	轴套安装

■ 主要检验项目 Main Inspection Items

额定功率	2W@70℃, 0W@125℃
温度范围	-40℃~125℃
电阻温度系数	≤±250×10 ⁻⁶ /K
稳态湿热	GB/T 15298-1994 4.39; 无可见损伤, 无飞弧或击穿, ΔR≤±(2%R+0.1Ω), R _i ≥100MΩ
振动	GB/T 15298-1994 4.35, 程序 B4, 10Hz~1kHz, 振幅 0.75mm 或加速度 10g, 6h; 无可见损伤和连续电气间断, ΔR≤±(0.5%R+0.05Ω), Δ(U _{ab} /U _{ac})≤±1%
冲击	GB/T 15298-1994 4.37, 加速度 100g, 6ms; 无可见损伤, ΔR≤±(0.5%R+0.05Ω)
气候顺序	GB/T 15298-1994 4.38; 无可见损伤和连续电气间断, ΔR≤±(2%R+0.1Ω), R _i ≥100MΩ, CRV≤5%R
机械耐久性	GB/T 15298-1994 4.40; 无机机械损伤, CRV≤5%R, ΔR≤±(2%R+0.1Ω), 50000周
电气耐久性	GB/T 15298-1994 4.43; ΔR≤±(2%R+0.1Ω), 2W, 70℃, 1000h

■ 订货指南 Ordering Information

PC260	5K	K
型号	标称阻值	阻值允许偏差
PC260	见上表	K: ±10%

订货示例: PC260-5K-K