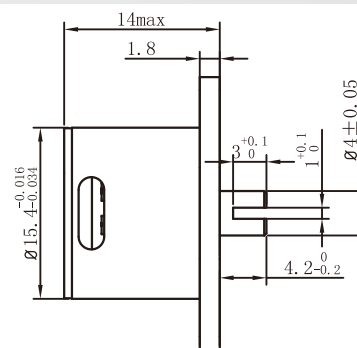
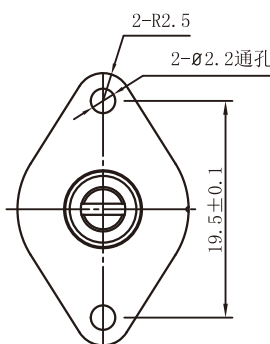
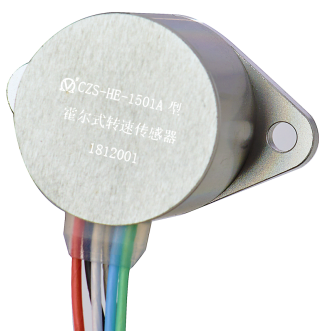


CZS-HE-1501A

霍尔式转速传感器 Hall-effect Speed Sensor



■ 适用标准 Applicable Standards

型号	质量等级标识	详细规范	总规范
CZS-HE-1501A	J	—	GJB 3162-1998

■ 环境特性 Environmental Characteristics

工作温度	-55°C~+125°C (可提供 -55°C~+125°C)
温度冲击	-55°C~+125°C, 10次循环
高温工作	+125°C±2°C, 1h
低温工作	-55°C±2°C, 1h
冲击	50g
振动	15g
耐湿	GJB 360B-2009 方法 106
IP 防护等级	IP50
ESD 等级	2000V _{MAX}

■ 电气特性 Electrical Characteristics

供电电压	DC (5V±0.5V)
供电电流	≤20mA
信号输出模式	Incremental
分辨率	1024个完整脉冲/圈
有效电气行程	360°连续
旋转方向	CW
介质耐电压	500V _{ac} , 通电1min, 漏电流≤1mA
绝缘电阻	500V _{dc} , ≥500MΩ
连续通电寿命	≥1000h

■ 物理特性 Physical Characteristics

旋转力矩	≤2mN·m
重量	≤20g
引出端标识	VDD (红)、GND (黑); A+ (白)、A- (灰); B+ (绿)、B- (蓝);
引出线规格、长度	AFR-250·0.14mm ² , 长度300mm±20mm
标志	制造厂商标、型号、产品名称、产品编号
壳材质	铝合金

■ 订货指南 Ordering Information

C	ZS	HE	15	01	I	10	CW	360
传感器	角位移	霍尔感应式	产品外径	产品代号	增量脉冲信号	解析度	旋转方向	有效电气行程
C	JW: 角位移 XW: 线位移 ZS: 转速 WZ: 位置	HE: 霍尔感应式 CZ: 磁阻式	15mm	01A	信号输出模式 C: 模拟电流 V: 模拟电压 PWM: 脉冲宽度调制信号 SPI: 串行外围接口 SSI: 同步串行信号 I: 增量脉冲信号 IIC: IIC总线 UART: 通用异步收发接口 CAN: CAN总线	1024个完整脉冲/圈	CW: 面向转轴观察, 转轴顺时针转动, B+脉冲上升沿超前于A+脉冲上升沿; CCW: 面向转轴观察, 转轴逆时针转动, B+脉冲上升沿超前于A+脉冲上升沿	360°

订货示例: CZS-HE-1501I10CW360