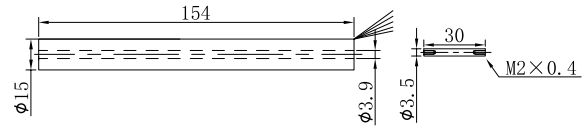


CXW-CB-1501 差动变压器式线位移传感器

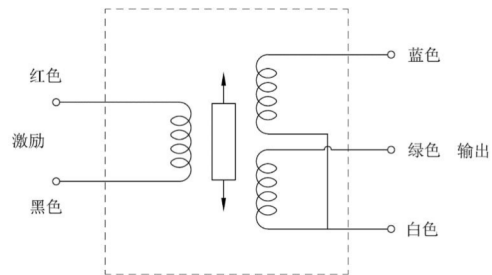
Linear Variable Differential Transformer



■ 适用标准 Applicable Standards

| 型号规格 | 质量等级标识 | 详细规范 | 总规范 |
|------------------------|--------|---------------|---------------|
| CXW-CB-1501AC100D0.3SY | J | Q/RU 601-2018 | GJB 8350-2015 |

■ 接线图 Wire Map



注：引线颜色可根据需求定制。

■ 环境特性 Environmental Characteristics

| | |
|---------|--------------------|
| 工作温度 | -55℃~125℃ |
| 高温贮存 | +125℃±2℃, 48h |
| 低温贮存 | -55℃±3℃, 48h |
| 温度冲击 | -55℃~125℃, 循环 10 次 |
| IP 防护等级 | IP67 |
| 温度系数 | ≤0.05%FS/K |
| 耐受冲击 | 500g, 11ms |
| 耐受振动 | 20g, 2kHz |

■ 电气特性 Electrical Characteristics

| | |
|-------|-----------------------------|
| 量程 | ±50mm |
| 激励电压 | 3V _{AC} (标称) |
| 激励频率 | 3kHz (标称) |
| 零点电压 | ≤20mV |
| 基本误差 | ≤±0.3%FS |
| 非线性误差 | ≤±0.3%FS |
| 回差 | ≤±0.12%FS |
| 重复性误差 | ≤0.12%FS |
| 绝缘电阻 | 100V _{DC} , ≥100MΩ |
| 介质耐压 | 500V _{AC} , 1min |

■ 物理特性 Physical Characteristics

| | |
|----|--------------------------|
| 材质 | 铝合金、不锈钢、坡莫合金（对磁场有屏蔽作用）可选 |
| 重量 | ≤80g |
| 标志 | 制造厂商标、型号、产品编号 |

■ 订货指南 Ordering Information

| C | XW | CB | 15 | 01 | AC | 100 | D | 0.3 | S | Y |
|-----|-----------|--------------|------|------|-------------------------------|-------|--------------------------------|--------------------------------------|--------------------------------------|--------------------------------------|
| 传感器 | 线位移 | 差动变压器式 | 产品外径 | 产品代号 | 输出信号 | 产品总量程 | 结构类型 | 准确度等级 | 余度特征 | 电气连接方式 |
| C | XW 线位移 | CB 差动变压器式 | 15mm | 01 | AC: 交流 DC: 直流 SSI: 数字信号 | 100mm | D: 铁芯分离式 S: 回弹式 G: 导向限位式 | 0.1 0.2 0.3 0.4 0.5 1 | S: 单余度 D: 双余度 T: 三余度 F: 四余度 | Y: 引线 L: 连接器 P: 屏蔽线缆 K: 控制盒 |

注：输出信号可根据需求定制。

订货示例：CXW-CB-1501AC100D0.3SY

差动变压器式
位移传感器(LVDT)

差动变压器式
位移传感器