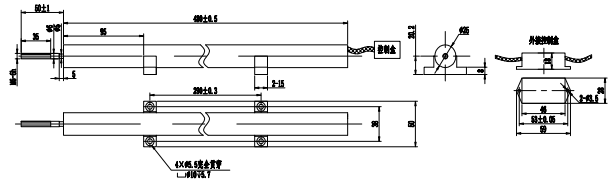


# CXW-CB-2501 差动变压器式线位移传感器

## Linear Variable Differential Transformer



### ■ 适用标准 Applicable Standards

| 型号规格                   | 质量等级标识 | 详细规范 | 总规范           |
|------------------------|--------|------|---------------|
| CXW-CB-2501DC350D0.2SK | J      | -    | GJB 8350-2015 |

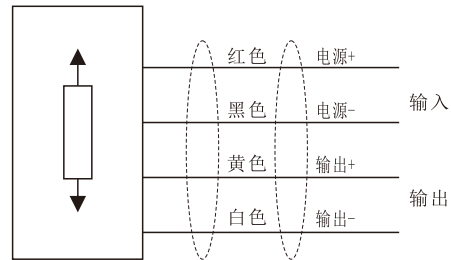
### ■ 环境特性 Environmental Characteristics

|      |                                     |
|------|-------------------------------------|
| 工作温度 | -55℃~+150℃ (传感器)<br>-40℃~+85℃ (控制盒) |
| 高温贮存 | +150℃±2℃, 48h                       |
| 低温贮存 | -55℃±3℃, 48h                        |
| 温度冲击 | -55℃~+150℃, 循环 10 次                 |
| 温度系数 | ≤0.05%FS/℃                          |
| 耐受冲击 | 500g, 11ms                          |
| 耐受振动 | 20g, 2kHz                           |

### ■ 物理特性 Physical Characteristics

|    |                 |
|----|-----------------|
| 材质 | 外壳为不锈钢, 控制盒为铝合金 |
| 重量 | ≤1000g          |
| 标志 | 制造厂商标、型号、产品编号   |

### ■ 接线图 Wire Map



注：引线颜色可根据用户特殊需求定制。

### ■ 电气特性 Electrical Characteristics

|       |   |
|-------|---|
| 量程    | ±175mm  |
| 供电电压  | 双电源±12V <sub>DC</sub> 、±15V <sub>DC</sub><br>或单电源+15V <sub>DC</sub> 、+24V <sub>DC</sub> |
| 输出电流  | DC: 4mA~20mA  |
| 基本误差  | ≤±0.2%FS  |
| 非线性误差 | ≤±0.2%FS  |
| 回差    | ≤±0.08%FS   |
| 重复性误差 | ≤0.08%FS  |
| 绝缘电阻  | 250V <sub>DC</sub> , ≥100MΩ   |
| 介质耐压  | 500V <sub>AC</sub> , 1min   |
| 纹波电压  | ≤0.5%FS   |

### ■ 订货指南 Ordering Information

| C   | XW      | CB        | 25   | 01   | DC                            | 350   | D                              | 0.2                                  | S                                    | K                                    |
|-----|---------|-----------|------|------|-------------------------------|-------|--------------------------------|--------------------------------------|--------------------------------------|--------------------------------------|
| 传感器 | 线位移     | 差动变压器式    | 产品外径 | 产品代号 | 输出信号                          | 产品总长度 | 结构类型                           | 准确度等级                                | 余度特征                                 | 电气连接方式                               |
| C   | XW: 线位移 | CB 差动变压器式 | 25mm | 01   | AC: 交流<br>DC: 直流<br>SSI: 数字信号 | 350mm | D: 铁芯分离式<br>S: 回弹式<br>G: 导向限位式 | 0.1<br>0.2<br>0.3<br>0.4<br>0.5<br>1 | S: 单余度<br>D: 双余度<br>T: 三余度<br>F: 四余度 | Y: 引线<br>L: 连接器<br>P: 屏蔽线缆<br>K: 控制盒 |

注：输出信号可根据用户特殊需求定制。

订货示例：CXW-CB-2501DC350D0.2SK