

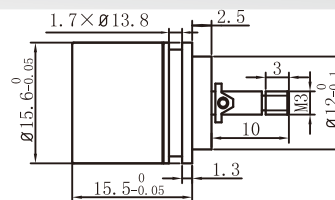
CJW-CZ-1504

磁阻式角位移传感器

Magnet-resistant Angular Displacement Sensor



磁阻式
角位移传感器



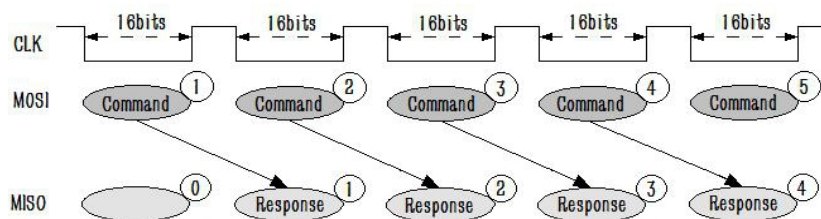
■ 适用标准 Applicable Standards			
型号	质量等级标识	详细规范	总规范
CJW-CZ-1504	J	—	GJB 3162-1998

■ 电气特性 Electrical Characteristics	
供电电压	DC5V±0.25V
供电电流	15mA MAX
数据接口	4线 SPI 输出 (3线 SPI 可选)
分辨率	16bit
测角范围	360°
输出噪声	1LSB MAX
反应时间	3.5μs MAX
磁滞	5LSB MAX
独立线性度	≤±0.3%
介质耐电压	500V _{AC} , 通电 1min, 漏电流≤1mA
绝缘电阻	500V _{DC} , ≥500MΩ
连续通电寿命	≥1000h

■ 环境特性 Environmental Characteristics	
工作温度	-55°C~+85°C
温度冲击	-55°C~+85°C, 10次循环
高温工作	+85°C±2°C, 1h
低温工作	-55°C±2°C, 1h
冲击	50g~2000g
振动	15g
耐湿	GJB 360B-2009 方法 106
IP 防护等级	IP50
ESD 等级	2000V _{MAX}

■ 物理特性 Physical Characteristics	
旋转力矩	≤3mN·m
重量	≤20g
引出线规格、长度	AFR-250·0.14mm ² , 长度≥100mm
引出端标识	VDD (红)、GND (黑); CSn (蓝)、CLK (白); MISO (黄)、MOSI (绿);
标志	制造厂商标、型号、独立线性度、产品编号
壳材质	不锈钢或铝合金或导磁材料

■ 信号时序图 Signal Sequence Diagram



■ 订货指南 Ordering Information

C	JW	CZ	15	04	SPI	16	CW	360	0.3%
传感器	角位移	磁阻式	产品 外径	产品 代号	串行外围接口	解析 度	旋转方向	有效 电气行程	独立 线性度
C	JW: 角位移 XW: 线位移 ZS: 转速 WZ: 位置	HE: 霍尔感应式 CZ: 磁阻式	15mm	04	信号输出模式 C: 模拟电流 V: 模拟电压 PWM: 脉冲宽度调制信号 SPI: 串行外围接口 SSI: 同步串行信号 I: 增量脉冲信号 IIC: IIC总线 UART: 通用异步收发接口 CAN: CAN总线	16bit	CW: 转轴顺时针转动 输出角度值增大 CCW: 转轴逆时针转动 输出角度值增大	360°	可提供 ±0.5% ±0.3% ±0.1%

订货示例: CJW-CZ-1504SPI16CW360-0.3%