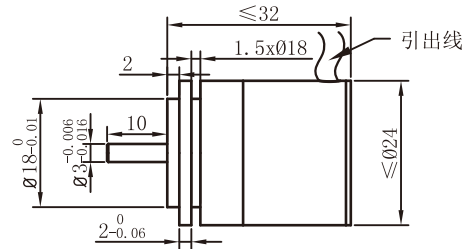




磁阻式
角位移传感器



■ 适用标准 Applicable Standards

型号	质量等级标识	详细规范	总规范
Y/GGJ48-4100-00	J	—	GJB 3162-1998

■ 电气特性 Electrical Characteristics

供电电压	10V±0.1V
额定功耗	≤1W
测角范围	不小于±40°
输出梯度	理论梯度 110V/°
输出精度	-0.4°~+0.4°
零位一致性	零位输出电压为 5V，两路一致性误差≤±10mV
分辨率	≤0.025°
重复性误差	≤±3mV
旋转方向	CW
绝缘电阻	正常状态：≥200MΩ (250V _{DC})； 湿热状态：≥2 MΩ (250V _{DC})；
介质耐电压	250V _{AC} ，通电 1min；漏电流≤1mA

■ 环境特性 Environmental Characteristics

工作温度	-55℃~+70℃
温度冲击	-55℃~+70℃，3次循环
高温工作	+70℃±2℃，2h
低温工作	-55℃±2℃，2h
高、低温附加误差	不大于±0.5°
加速度	按 GJB150.15A-2009 执行，轴向、径向性能实验过载值分别为 8.25g，5g，产品达到实验值后保持 1min
冲击	GJB150.18A-2009
振动	按 GJB150.16A-2009 执行，产品轴上固定质量为 (11±0.5)g，三轴向分别进行功能和耐久振动试验
耐湿	GJB 360B-2009 方法 106

■ 物理特性 Physical Characteristics

摩擦力矩	≤3g·cm
重量	≤80g
引出端标识	第一路：VDD（红）GND（黑）Vout（白） 第二路：VDD（黄）GND（蓝）Vout（绿）
轴/径间隙	在 2.3N 作用力下，轴向间隙≤0.03mm，径向间隙≤0.03mm
引出线规格、长度	AFR-250·0.14mm ² ，长度250mm±10mm
标志	制造厂商标、型号、独立线性度、产品编号
壳材质	导磁材料（不锈钢或铝合金可选）

■ 订货指南 Ordering Information (推荐使用)

2C	JW	HE	24	01	V	12	CW	80	0.5%
传感器	角位移	霍尔感应式	产品外径	产品代号	模拟电压	分辨率	旋转方向	有效电气行程	独立线性度
2C: 传感器 (两路独立输出)	JW: 角位移 XW: 线位移 ZS: 转速 WZ: 位置	HE: 霍尔感应式 CZ: 磁阻式	24mm	01	信号输出模式 C: 模拟电流 V: 模拟电压 PWM: 脉冲宽度调制信号 SPI: 串行外围接口 SSI: 同步串行信号 I: 增量脉冲信号 IIC: IIC 总线 UART: 通用异步收发接口 CAN: CAN 总线	12bit	CW: 转轴顺时针转动输出角度值增大 CCW: 转轴逆时针转动输出角度值增大	80°	可提供 ±1.0% ±0.5% ±0.3%

订货示例：2CJW-HE-2401V12CW80-0.5%