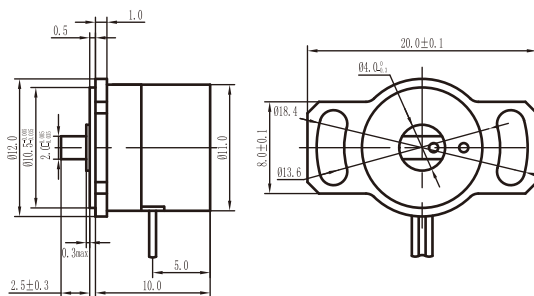


WD10 精密导电塑料电位器

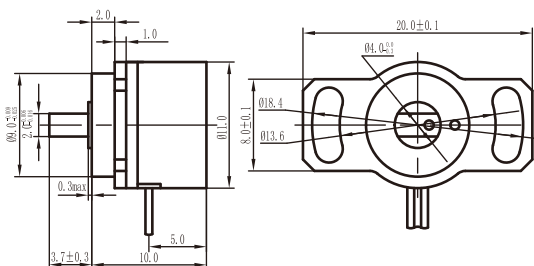
Precision Conductive Plastic Potentiometer



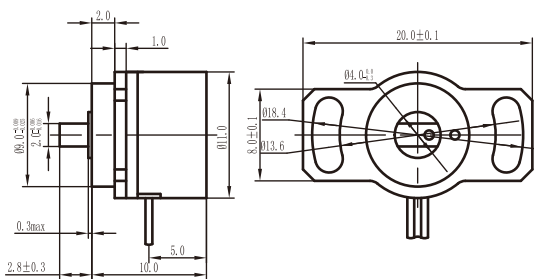
位移传感器
接触式



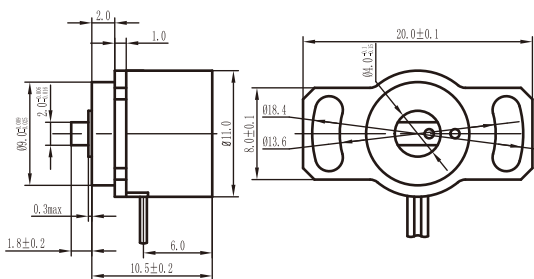
WD1001



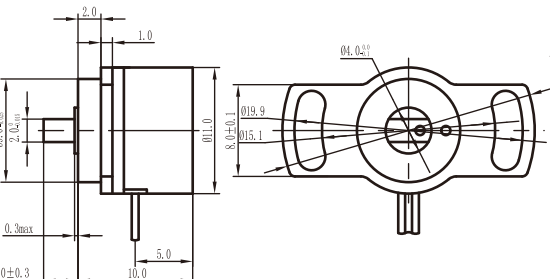
WD1002



WD1002A



WD1002B



WD1003

■ 适用标准 Applicable Standards

| 型号 | 质量等级标识 | 详细规范 | 总规范 |
|------|--------|---------------|---------------|
| WD10 | J | Q/RU 487-2015 | GJB 1865-1994 |

■ 电气特性 Electrical Characteristics

| | |
|--------|--|
| 标称阻值范围 | 1kΩ~5kΩ |
| 阻值允许偏差 | ±10% |
| 独立线性度 | ≤±0.5% |
| 有效电行程 | 60°±5° (WD1001、WD1002) 75°±5° (WD1003) 100°±5° (WD1002A、WD1002B) |
| 输出平滑性 | ≤0.1% |
| 绝缘电阻 | ≥1GΩ (500V _{DC}) |
| 介质耐压 | 500V _{AC} , 1min |

■ 环境特性 Environmental Characteristics

| 项目 | 检验方法 |
|--------|---|
| 额定功率 | 0.1W@70℃, 0W@125℃ |
| 温度范围 | -55℃~125℃ |
| 低温工作 | -55℃, 4h; ΔR≤±5%R |
| 低温试验 | GJB 1865-1994中4.6.23, -55℃; Δ(U ₁₂ /U ₁₃)≤±0.75% |
| 温度冲击 | -55℃~125℃, 5次循环; ΔR≤±10%R |
| 耐湿 | GJB 1865-1994中4.6.28 (步骤7b不做); R ₁ ≥10MΩ或R ₁ ≥100Ω (取较大者), ΔR≤±10%R |
| 冲击 | GJB 1865-1994中4.6.25, 无大于0.1ms的瞬时电气间断 |
| 加速度 | GJB 360B-2009, 方法 212, 试验条件 A, 20g, 1min; ΔR≤±2%R |
| 高温寿命 | 125℃, 1000h; Δ(U ₁₂ /U ₁₃)≤±0.75% |
| 旋转负荷寿命 | GJB 1865-1994中4.6.21.1, 20万圈; ΔR≤±10%R |

■ 订货指南 Ordering Information

| | | | | | |
|---------|---------|--------|--------|-------|------|
| WD1002B | 2K | ±10% | ±0.5% | 100 | F |
| 型号 | 标称阻值 | 阻值允许偏差 | 独立线性度 | 有效电行程 | 安装方式 |
| WD1002B | 可提供特殊阻值 | ±10% | ≤±0.5% | 100° | 法兰安装 |

订货示例: WD1002B-2K±10%-±0.5%-100-F