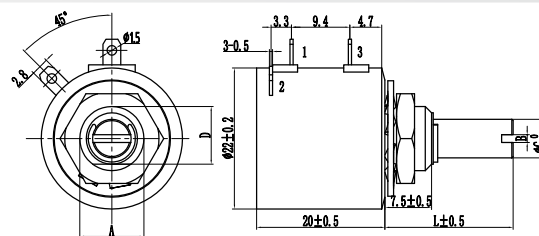
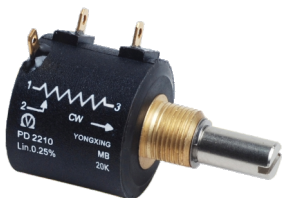


# PD2210、2205、2203 多圈精密线绕电位器

Multi-turn, Precision, Wirewound Potentiometer



未注公差尺寸按 GB 1800-1979 ±1/2IT14

轴套安装形式	A (mm)	B (mm)	C (mm)	L (mm)	D (mm)
MB: 轴套铣扁	M10×0.75	1.2	6	20	9
M8: 轴套	M8×0.75	0.8	4	20	-
UK: 轴套铣扁	3/8"-32(UNEF)	1.2	6.35	20	9
FK: 轴套	3/8"-32(UNEF)	1.2	6.35	20	-

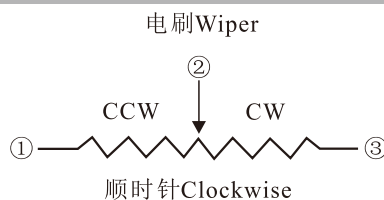
## ■ 适用标准 Applicable Standards

型号	质量等级标识	详细规范	总规范
PD2210		Q/RU 805-2005 QZJ 84061	GB/T 15298-1994
	J	Q/RU 805-2005	
PD2205 PD2203	J	Q/RU 805-2005	

## ■ 电气特性 Electrical Characteristics

标称阻值范围	PD2210: 50Ω~100kΩ PD2205: 25Ω~50kΩ PD2203: 15Ω~30kΩ
阻值允许偏差	±5%, ±10%
绝缘电阻	$R_i \geq 1G\Omega$
峰值噪声	≤100Ω
线性精度	±0.25%
极限电压	300V
电气行程	PD2210: 3600°±4°; P2205: 1800°±4°; PD2203: 1080°±4°
动触点极限电流	50mA

## ■ 电路图 Circuit Diagram



## ■ 标称阻值表 Nominal Resistance Table

标称阻值 (Ω)		
50	1k	20k
100	2k	50k
200	5k	100k
500	10k	

## ■ 物理特性 Physical Characteristics

启动力矩	3mN.m~10mN.m
标志	商标、型号、标称阻值、电路图、日期代码
终端止档力矩	≤300mN.m
重量	≤25g
安装形式	轴套安装, 轴套螺纹为 M10×0.75、M8×0.75、3/8" 32 (UNEF)
螺母锁紧力矩	170mN.m~200mN.m
安装面板厚度	2.5mm~3.7mm

## ■ 环境特性 Environment Characteristics

额定功率	2W@70°C, 0W@125°C
温度范围	-55°C~125°C
电阻温度系数	≤±100×10 <sup>-6</sup> /K
转动噪声	≤500Ω
冲击	GB/T 15298-1994 4.37条, 6ms, 6个方向各3次; 无可见损伤, $\Delta R \leq \pm (0.5\%R + 0.05\Omega)$
振动	GB/T 15298-1994 4.35条, 10Hz~1kHz, 0.75mm 或 10g, 6h; $\Delta R \leq \pm (0.5\%R + 0.05\Omega)$ , $\Delta (U_{ab}/U_{ac}) \leq \pm 1\%$
气候顺序	GB/T 15298-1994 4.38条; 无可见损伤, $R_i \geq 100M\Omega$ , $\Delta R \leq \pm (5\%R + 0.1\Omega)$
电气耐久性	2W, 70°C, 1000h; $\Delta R \leq \pm (2\%R + 0.1\Omega)$
机械耐久性	5000周; $\Delta R \leq \pm (2\%R + 0.1\Omega)$
稳态湿热	GB/T 15298-1994 4.39条; $\Delta R \leq \pm (2\%R + 0.1\Omega)$ , $R_i \geq 100M\Omega$

## ■ 订货指南 Ordering Information

PD2210	MB	10K	J
型号	引出端形式	标称阻值	阻值允许偏差
PD2210 PD2205 PD2203	MB: 轴套铣扁, M8: 轴套 UK: 轴套铣扁, FK: 轴套	见上表	J: ±5%

订货示例: PD2201MB-10K-J